

# 札幌の商業施設「maruyama class(マルヤマ クラス)」 2025年度売上高 93.64 億円 4期連続で過去最高売上を更新

三菱地所プロパティマネジメント株式会社(本社：東京都千代田区)が運営する札幌市営地下鉄東西線「円山公園駅」直結の商業施設「maruyama class(マルヤマ クラス)」は、来館者の皆様に支えられ、2025年度(2025年4月～2026年3月)における全館を通じた売上高が前年度の過去最高記録(91.03億円)から2.61億円増の93.64億円(前年対比102.9%)となり4期連続で過去最高売上を更新したことをお知らせいたします。



2025年度業績推移

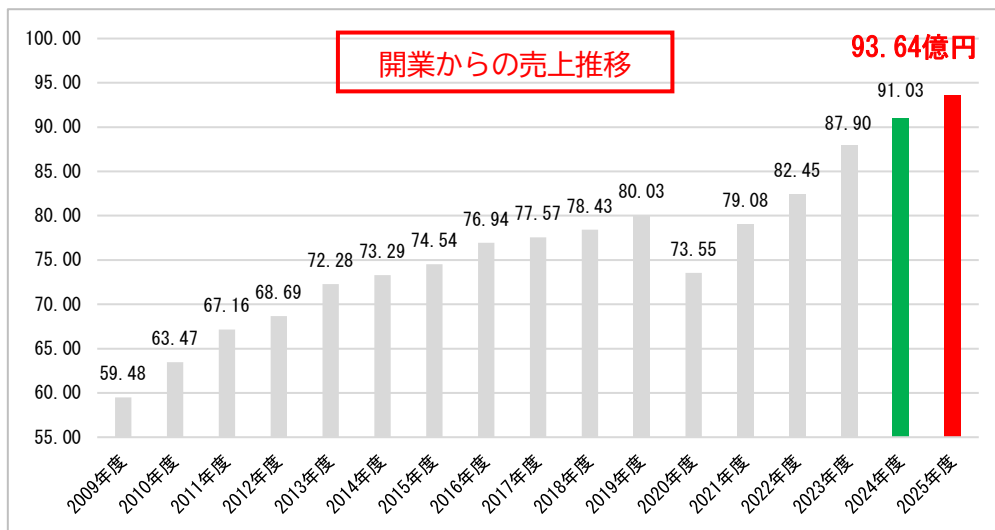
( )内は前年比

	2025年度 2025年4月～2026年3月	2024年度 2024年4月～2025年3月
売上高	93.64億円(102.9%)	91.03億円(103.6%)
来館者	629万人(100.8%)	624万人(103.2%)

マルヤマ クラスは2009年3月に開業し、初年度年商59.48億円から10年連続で増収し、2019年度の10周年の際には年商80億円を突破。新型コロナウイルス禍を経て2022年度には2019年度の最高売上を更新。今般、2025年度に4期連続の過去最高売上を更新いたしました。

※2025年9月まで過去最高月間売上を34ヶ月連続で記録しました。

※2025年10月は、複数店舗の入替に伴う一時閉店期間の影響により前年同月を下回りましたが、通期では堅調に推移し、2025年11月以降も引き続き過去最高月間売上を更新しております。



## ■2025 年度の概要

### 1. 一部テナントによる店内改装および北海道内企業テナント誘致による営業の活性化

【衣料品店舗を中心とした売場改装による館内活性化】

- ・北海道内企業が運営する出店テナント 3 店舗において改装を実施。既存顧客に加え、新たな顧客層の来店を促し、全館の売上を底上げ。

【地域共生 SC として、北海道内企業テナントを 2 店舗誘致】

- ・地域共生 SC として、新店 4 店舗のうち、北海道内企業を 2 店舗誘致。暮らしに寄り添い、日常使いできる店舗ラインナップを強化。

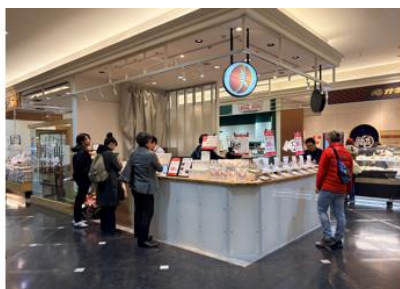
└ 館内でのカフェ需要へのアプローチとして、札幌のスペシャルティコーヒーショップ「丸美珈琲店」が 1 階食物販マルシェゾーンに 10 月にオープン。

└ 札幌市内で複数出店を展開する「焼肉徳寿」が 12 月に 3 階飲食フロアにオープン。

※焼肉徳寿は円山エリア初出店



▲店内改装を実施した「furnis」



▲2025 年 10 月開業の「丸美珈琲店」



▲2025 年 12 月開業の「焼肉徳寿」

### 2. 一般社団法人日本ショッピングセンター協会主催【地域貢献賞】受賞

多くの北海道内企業が出店し、円山エリアの特性を生かした店舗展開を進めてきました。また、テナントスタッフの働きがい向上を目的に、従業員休憩室の改装や商戦期における運営サポートなど、スタッフへの感謝と応援の気持ちを込めた支援策を通して協働意識の醸成にも取り組んでいます。これらの継続的な活動が評価され、地域貢献賞を受賞しました。



▲2024 年に大改装した「従業員休憩室」



▲地域貢献賞授賞式の様子

### 3. 地域連携施策・地域貢献活動の継続的な取り組み

『地域貢献賞』受賞の評価対象である円山エリアでの地域貢献活動について継続的に取り組みました。

- ・北海道神宮例祭最終日の神輿渡御参加者への熱中症対策として、ドリンク配布を実施  
※マルヤマ クラス自動販売機設置事業者「北海道コカ・コーラボトリング株式会社様」との協業
- ・裏参道商店振興会と連携し、雪解け後の清掃活動に参加
- ・円山動物園との連携施策の継続(チケット半券サービス)
- ・近隣小中学校との各種連携(校外学習の受け入れなど)



▲北海道神宮例祭での協賛活動



▲商店会清掃活動への参加



▲円山動物園との連携施策

## 4. 従業員満足度(ES)向上施策の継続実施

年中無休で営業する施設で働くテナントスタッフの働きがい向上とモチベーション醸成を目的に、各種 ES 向上施策を継続して実施しました。

- ・真夏および年末年始の繁忙期において、商戦期の運営サポートの一環として、ドリンクやそば・うどん等の配布を実施
- ・バーゲン期間中の売上向上を目的に、売上予算を達成したテナントを対象とした表彰を実施
- ・最高売上更新達成への感謝を込めて、館内テナント従業員懇親会を二度にわたり開催  
夏休み期間中にはスタッフとそのご家族も招待したサマーパーティ縁日も開催



▲テナント従業員懇親会開催時の集合写真と懇親会時に実施したテナント表彰



▲サマーパーティ開催時の様子

## ■マルヤマ クラスの今後について

4期連続最高売上を達成し迎える2026年度は、2029年3月に控える開業20周年、そしてその先に向けた「持続成長基盤の構築」をテーマに地域住民の皆様から選ばれ続ける施設、地域住民の皆様にとってのシビックプライドとなる施設の確立を目指してまいります。

地域密着型商業施設として「変わらない日常」の中で成長し、円山エリアの人と街に寄り添い、共に歩んでいくことで、地域のお客様に欠かすことのできない毎日をお楽しみいただき、愛され続ける「地域共生SC」を目指し日々の運営を行ってまいります。

## ■施設概要

開業日：2009年3月18日

所在地：北海道札幌市中央区南1条西27丁目1-1

運営：三菱地所プロパティマネジメント株式会社

面積：約28,900㎡(約8,700坪)

駐車場：約190台

施設内容：5階・地下1階／物販・飲食・サービス店舗／約80店舗

アクセス：札幌市営地下鉄東西線円山公園駅(マルヤマ クラス前)直結

【本リリースの配信元】  
三菱地所プロパティマネジメント株式会社北海道支店  
maruyama class マネジメントオフィス